

Experiência do usuário impulsionando o Ambiente de trabalho Digital

Marcelo Baiocchi da Silva

mbaiocchi@vmware.com

End User Sales Executive

Por que devemos falar sobre experiência do usuário e ambiente de trabalho digital?

O Mundo está mudando e evoluindo...
Transformação digital pelo ponto de vista do RH



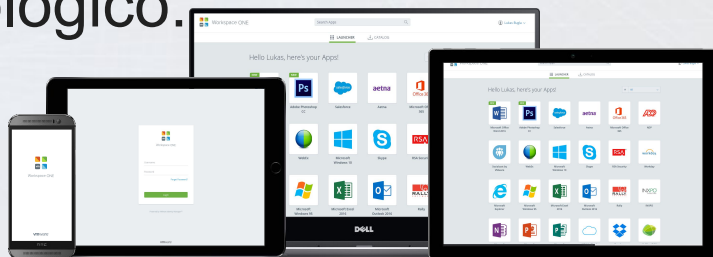
Fonte: Humana Expertise Center

funcionário:

1) Físico:



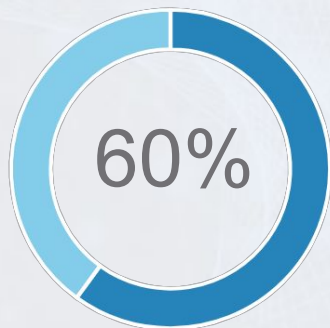
2) Tecnológico:



3) Cultural:



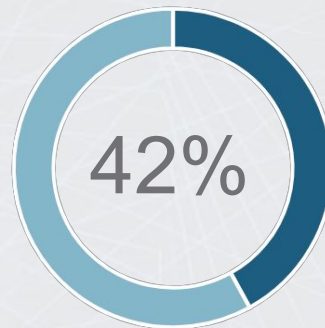
Aonde Trabalhamos + **como** trabalhamos mudou



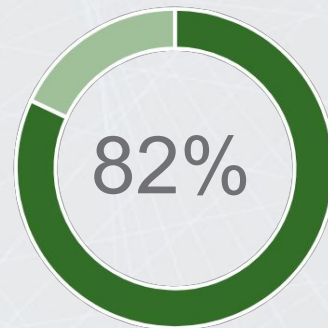
Trabalham fora
do horário de
trabalho



Algum trabalho
de casa



Deixariam um
trabalho que possui
tecnologia precária

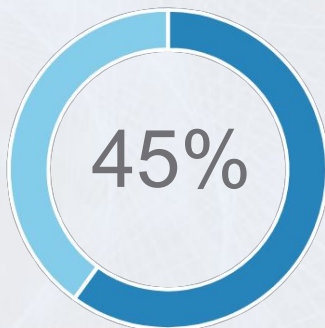


Dizem que tecnologia
influência o trabalho que
eles aceitam

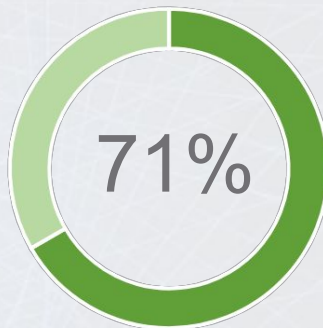
E continuaram mudando

44% dos milênials pensam que o seu “workspace” não é inteligente o suficiente

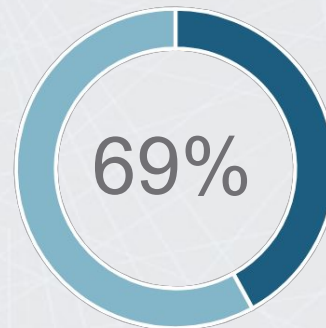
As tendências digitais estão modificando a forma como as pessoas trabalham



Dos jovens escolhem a flexibilidade do local de trabalho como principal benefício



Aumento de produtividade com políticas de trabalho flexível



Aumento na retenção de talentos

Empregados Empoderados são o Coração da Transformação Digital



Empresas que dão acesso aos apps de imediato, a qualquer momento e de qualquer lugar

tem **3X** mais chances de serem **rankeadas líderes em transformação digital**

Apenas **24%**

Dos empregados pesquisados disseram que IT entregava os apps que eles queriam



Mas funcionários e CIOs nem sempre estão em acordo



CIOs

END USERS

STRONGLY AGREE...

72%

40%

Sua empresa é pioneira e líder no fornecimento de tecnologias de ponta aos funcionários

47%

24%

Eles estão fornecendo aos funcionários os aplicativos que eles querem

38%

16%

Sua empresa dá aos funcionários acesso imediato aos aplicativos









28%

10%









Os funcionários são livres para escolher aplicativos de negócios fora da empresa



Evolução do Ambiente de Trabalho pelas gerações

	Baby Boomer (1946-1964)	Geração X (1965-1979)	Millennial (1980-1995)	Geração Z (1995 -)
Sonho de Consumo de Tecnologia				
Forma Preferencial de Comunicação				
Postura face a Tecnologia	Early Adoptors	Digital Immigrants	Digital Natives	"Technoholics" Dependentes de TI
% População do Mundo	15%	20%	27%	32%
% Funcionarios	7%	33%	56%	4%
Tendência	↓	↓	↑	↑

Evolução do Ambiente de Trabalho pelas gerações

	Baby Boomer (1946-1964)	Geração X (1965-1979)	Millennial (1980-1995)	Geração Z (1995 -)
Sonho de Consumo de Tecnologia				
Forma Preferencial de Comunicação				
Postura face a Tecnologia	Early Adoptors	Digital Immigrants	Digital Natives	"Technoholics" Dependentes de TI
% População do Mundo	15%	20%	27%	32%
% Funcionarios	7%	33%	56%	4%
Tendência	↓	↓	↑	↑

- Como está sua empresa nessas 4 gerações?
- Consegue atrair novas gerações?
- Está retendo os funcionários mais experientes?
- Está retendo os jovens talentos?
- Todas as gerações querem trabalhar em sua empresa?

TODOS SOMOS DIGITAIS





A Transformação da força de trabalho é sobre **peessoas**

Entendemos realmente nossas Pessoas?



Fonte: Revista Review Outubro 2018 – Maior evento de Mobilidade do Brasil

Entendemos realmente nossas Pessoas?



- Nos preocupamos em conhecer realmente nosso funcionário?
- Onde ele mora?
- Quanto tempo gasta para chegar ao “Trabalho”?
- Ele poderia trabalhar alguns dias de onde ele quiser?
- A função dele pode ser feita remota?
- O que esse funcionário ganharia ficando alguns dias em casa? Melhores notas na faculdade? Mais tempo com a família? Mais saúde por ter tempo de ir à academia? Café da manhã com os filhos?

Fonte: Revista Review Outubro 2018 – Maior evento de Mobilidade do Brasil

Um pouco mais sobre Mobilidade Urbana:

O MODAL



55%

estão insatisfeitos com o transporte público da sua cidade



58%

tem medo de depender do transporte público da sua cidade



53%

estão insatisfeitos com as ciclovias da sua cidade



53%

abandonariam o carro próprio se tivessem outras opções de transporte para ir e voltar do trabalho

O COMPARTILHAMENTO



72%

quase nunca pegam carona para trabalhar



76%

quase nunca utilizam aplicativos de mobilidade para se deslocar ao trabalho



79%

não conhecem o conceito de carsharing



75%

nunca utilizaram o serviço de carsharing, mas gostariam de experimentar

O TEMPO

49%

preferiam trabalhar mais perto de casa mesmo ganhando

10% MENOS

49%

abririam mão dos benefícios para trabalhar

PERTO DE CASA

44%

trocariam seu trabalho para ganhar

20% MENOS mas de forma que pudessem gerenciar seu próprio tempo

AS EMPRESAS

60% das empresas nunca demonstraram preocupação com o tempo de deslocamento dos colaboradores.

APENAS 5% das empresas oferecem crédito mensal em aplicativos de mobilidade (como Uber, Cabify, 99).

APENAS 3% das empresas oferecem a possibilidade de utilizar espaços de coworking.

77% das empresas não oferecem home office.



Se tivessem
1 HORA
economizada no seu dia, gostariam de:

ficar com a família;

27%

fazer alguma atividade de lazer;

27%

estudar;

22%

ou praticar uma atividade física;

18%

gostariam de empreender;

5%



Home Office é para todos?



Benefícios do Ambiente de trabalho Digital



Homeoffice e trabalho flexível aumentando a satisfação do funcionário – Great Place to Work



Políticas de Segurança com aumento de eficiência

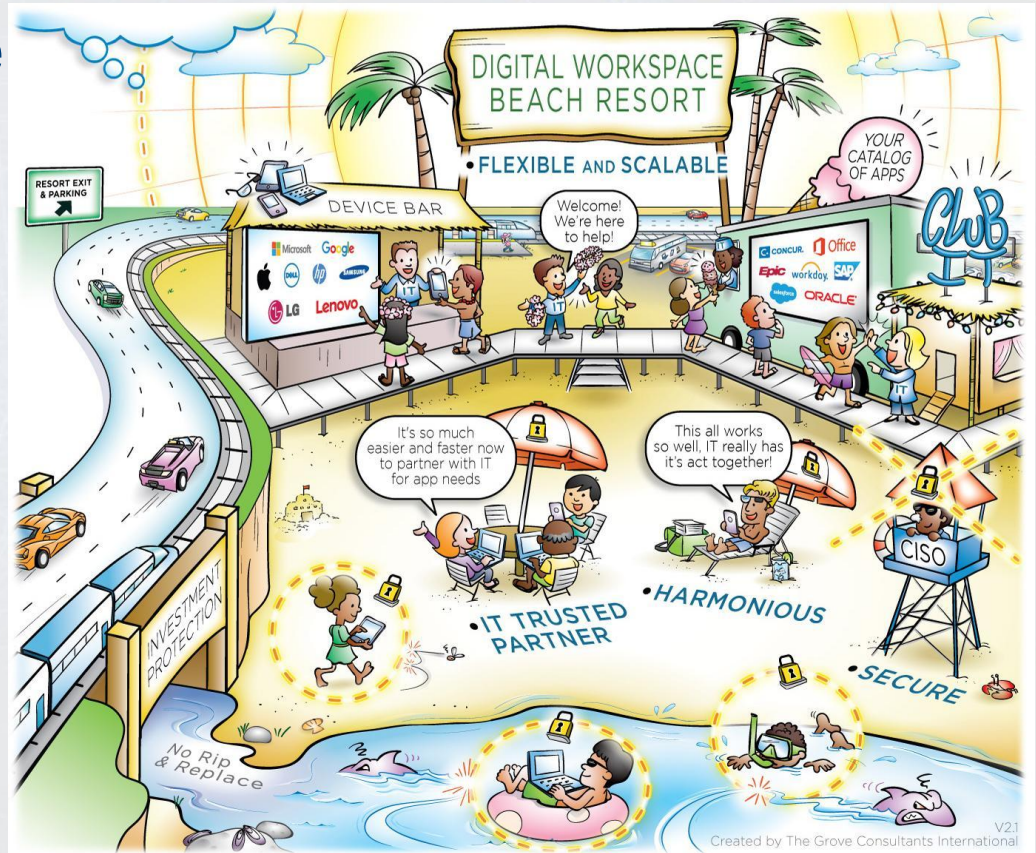


Eficiência de RH ajudando as empresas a recrutar melhores recursos, reter talentos e agilizar o onboarding dos novos funcionários

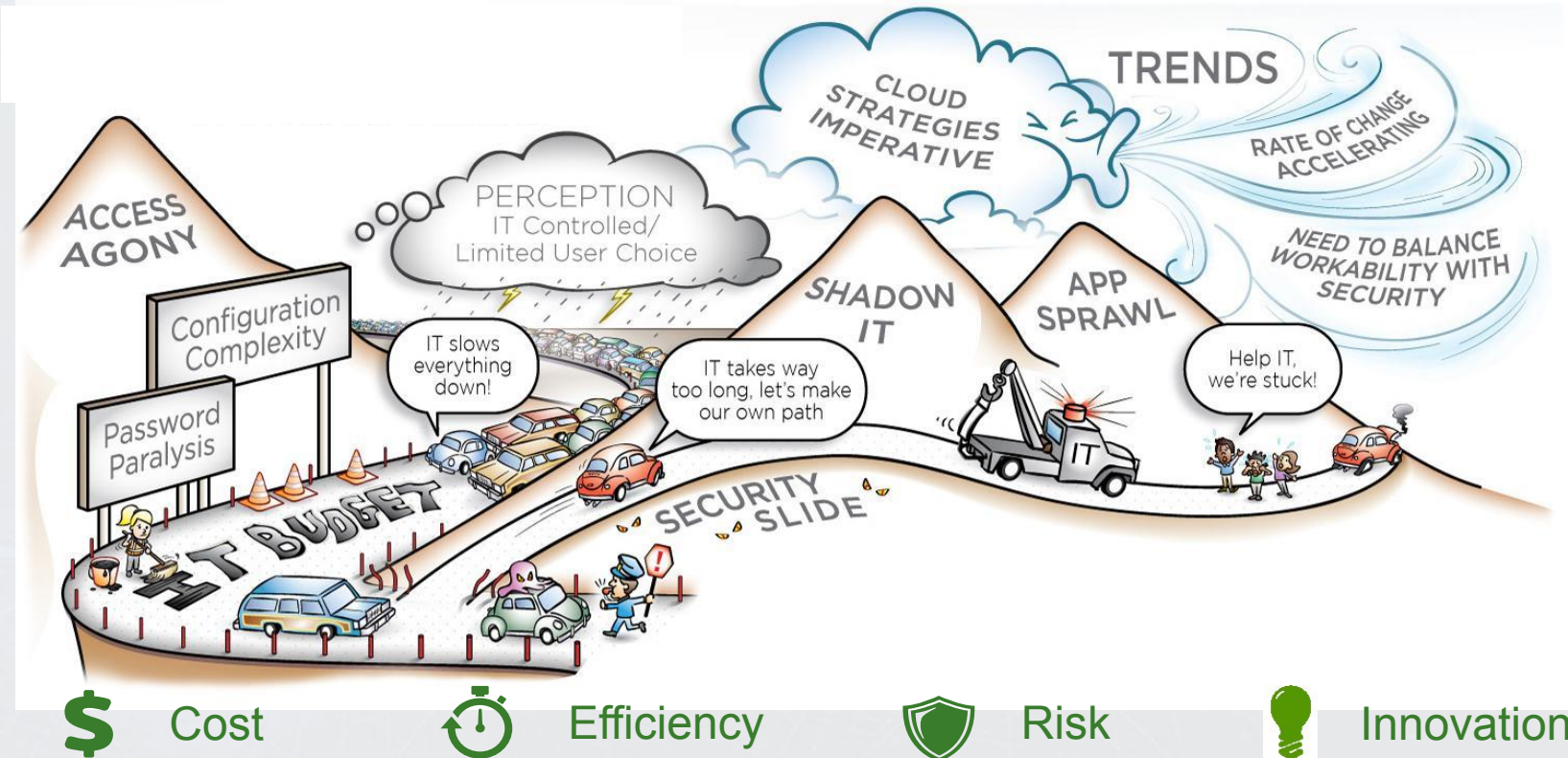
Mas o que é um
ambiente
de trabalho digital e
qual
a jornada de
implementação?

O que é um Ambiente de Trabalho Digital?

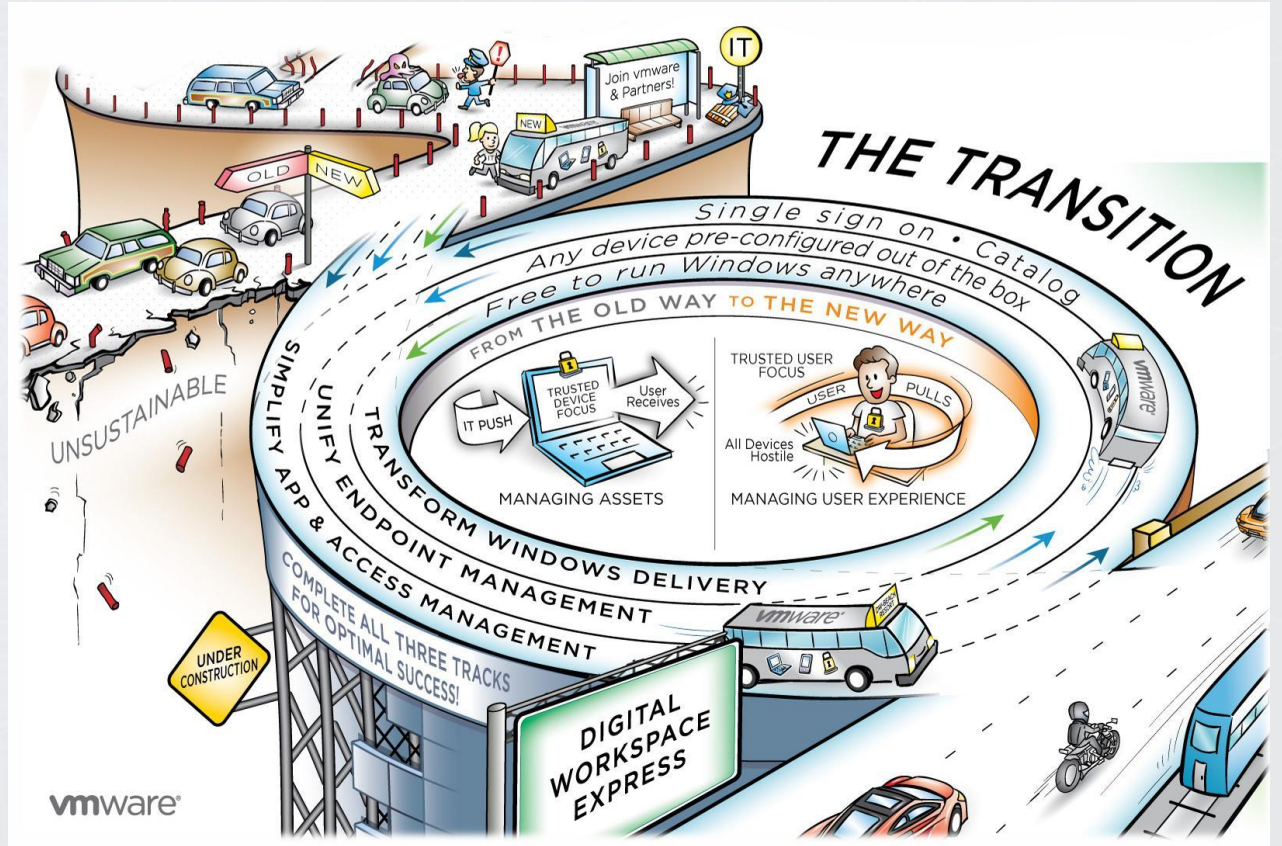
Possibilita acessar **Qualquer App** em **Qualquer Device** de **Qualquer Lugar** com **segurança** e **ótima experiência do usuário!**



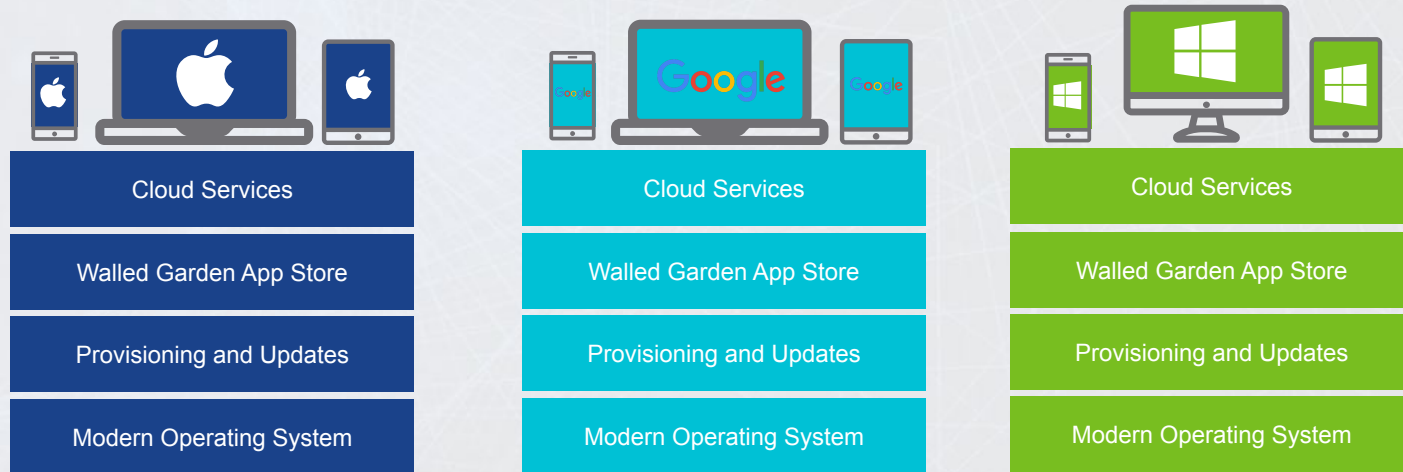
Tipicos desafios para começar a Jornada:



A Transição:



Abstracting Digital Silos



Abstracting Digital Silos



Experience | Heterogeneity | Cost | Security

Identidade

Autenticação e identidade tradicionais

- Serviços de diretório no local
- IAM no local
- Token de hardware 2FA
- Serviços básicos de SSO

Agregação de identidade

- Controle de identidades externas
- Autenticação unificada
- SSO e MFA flexíveis e integrados

Catálogo de aplicativos

- Acesso sensível ao contexto e baseado em políticas
- Catálogo de aplicativos para autoatendimento
- Catálogo heterogêneo de aplicativos móveis e de desktops

Aplicativos

Implantação de aplicativos

- Serviços de pacote de aplicativos
- Pacote de aplicativos, teste de aceitação do usuário e ciclos de vida de aplicação de patches, todos definidos
- Instalações forçadas e baseadas em tickets
- Serviços básicos de SaaS

Abstração de aplicativos

- Separação de aplicativos, dispositivos e usuários
- Integração de aplicativos de SaaS, por exemplo, Office 365
- Aplicativos instalados pelo usuário

Espaço de trabalho digital

- Controle de acesso com base em contexto
- Catálogo de aplicativos unificado
- Integração com redes sociais
- Consumerização de TI
- Força de trabalho capacitada pela tecnologia

Desktop

Gerenciamento de clientes

- PCs no local, desktops virtuais e aplicativos publicados
- Distribuição tradicional e eletrônica de software
- Gerenciamento PCLM e imagem no local
- Ciclos de upgrade orientados por hardware e SO

Desktops dinâmicos

- Configurações consistentes dos usuários entre plataformas
- Desktops originais e just-in-time
- Desktops e aplicativos hospedados na nuvem
- Aplicativos em contêineres

Gerenciamento unificado de endpoints

- Gerenciamento unificado de endpoints entre plataformas para dispositivos no local e fora do local.
- Gerenciamento de dispositivos BYO, CYO
- Gerenciamento de iOS, Android, Mac e Windows usando ferramentas e processos unificados

Convergência digital

- Plataforma comum para gerenciamento da IoT
- Técnicas de análise centralizadas
- Aprendizagem de máquina
- Soluções especializadas de linha de negócios
- Centro de excelência móvel integrado

Mobilidade

Gerenciamento da mobilidade corporativa

- Gerenciamento de dispositivos corporativos
- E-mail e PIM portáteis básicos
- E-mail baseado na Web
- Acesso via VPN para usuários remotos

Mobilidade avançada

- Aplicativos, conteúdo, Wi-Fi e VPN
- Layout, limpeza e bloqueio remoto reforçados
- Dispositivos de LOB e especialistas
- Microsegmentação completa
- BYOD seguro

INFRAESTRUTURA



PLATAFORMA

GERENCIE

AUTOMATIZE

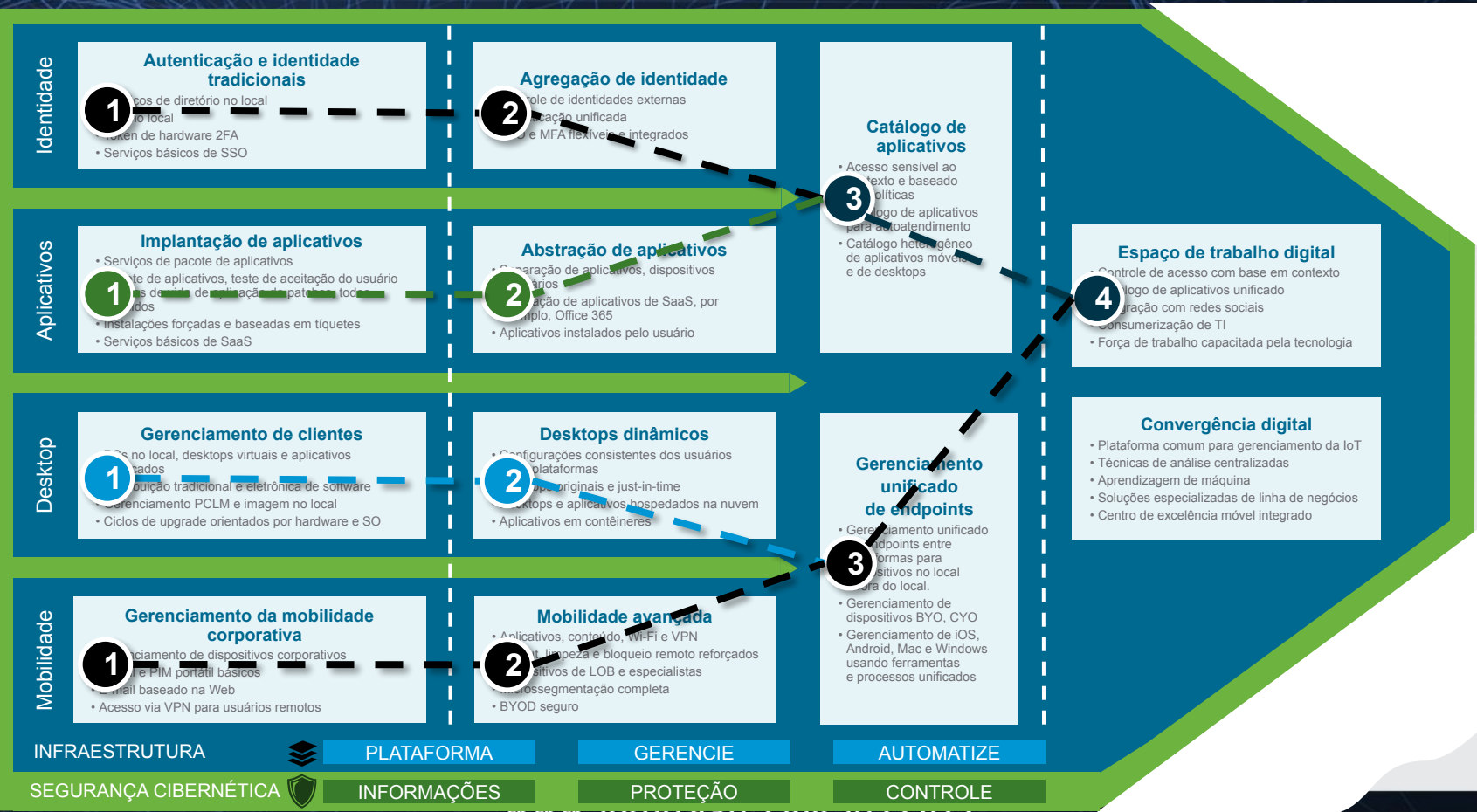
SEGURANÇA CIBERNÉTICA



INFORMAÇÕES

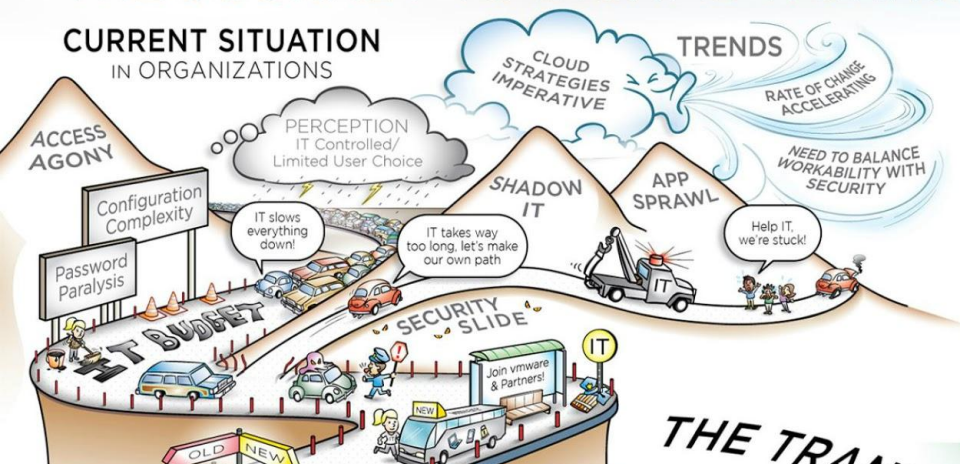
PROTEÇÃO

CONTROLE

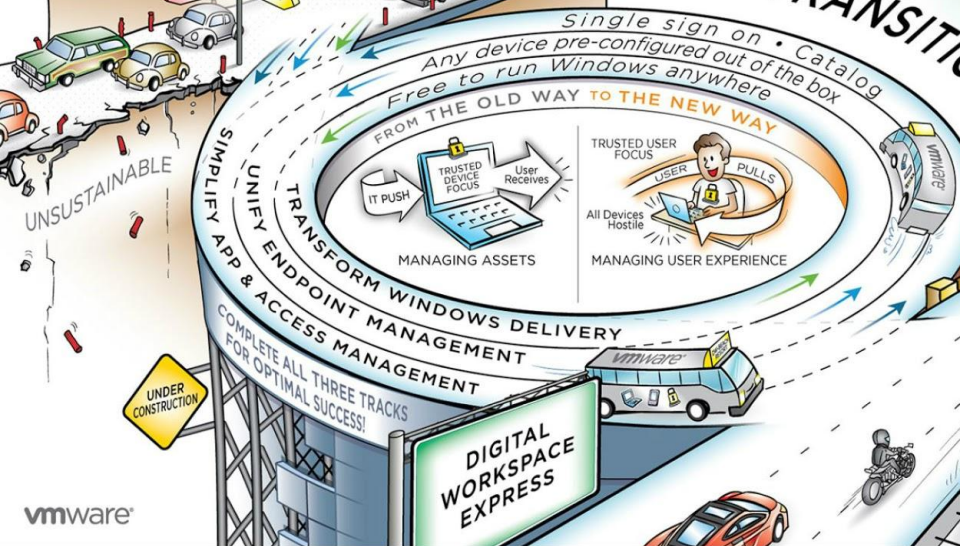


THE JOURNEY TO DIGITAL WORKSPACE

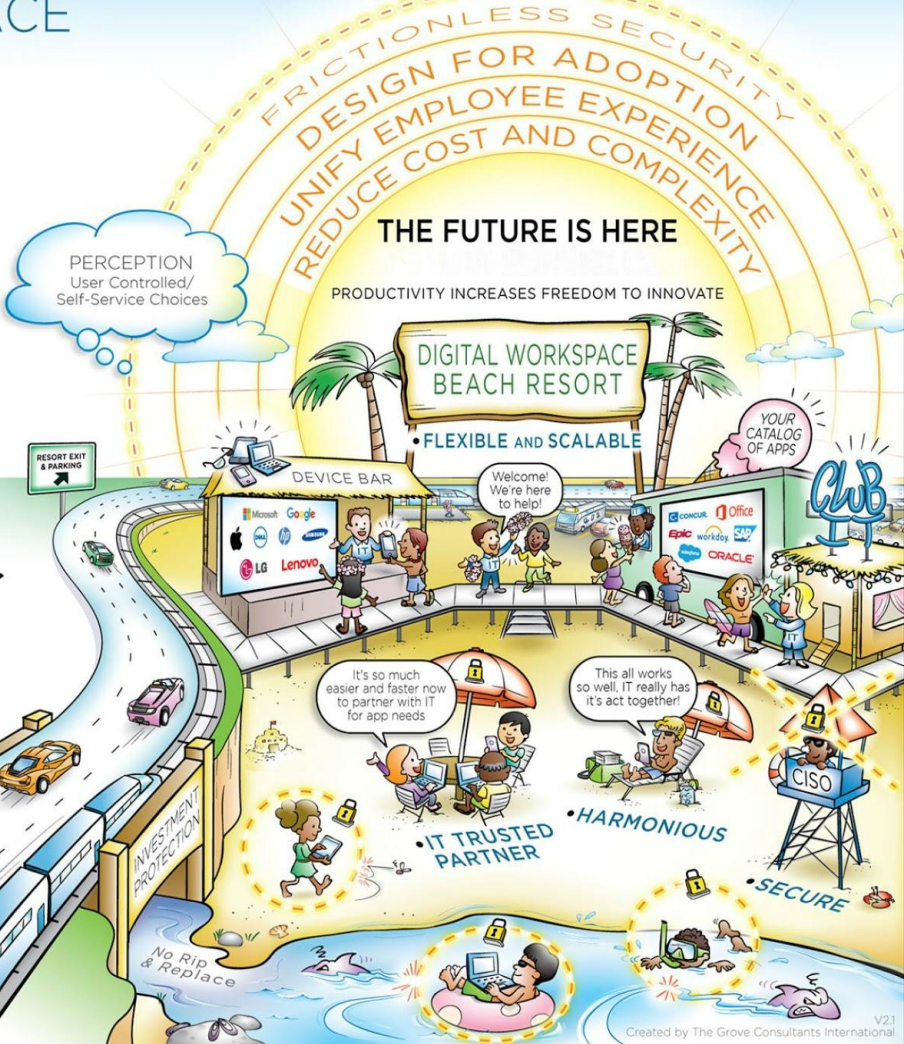
CURRENT SITUATION IN ORGANIZATIONS



THE TRANSITION



THE FUTURE IS HERE



Obrigado!